

# Neon – Arbeitsstühle der neuen Generation

bimos



reddot design award  
winner 2013

German  
Design Award  
WINNER 2013

## Unsere Lösung für eine Arbeitswelt im Wandel

Arbeitswelten wandeln sich. In gleichem Maße nehmen die Ansprüche an einen guten Arbeitsstuhl zu. Neon ist das Flaggschiff für die Industrie von heute und morgen. Kein anderer Stuhl im industriellen Umfeld verfügt über vergleichbare ergonomische, gestalterische oder komfortschaffende Eigen-

schaften. Verantwortlich hierfür sind seine speziell entwickelte Industrie-Ergonomie, seine große Auswahl an Polstern im 1+1-Wechselpolster-System oder auch sein mehrfach preisgekröntes Design. Lassen Sie sich heute von Neon überzeugen und setzen Sie auf den wohl besten Arbeitsstuhl der Welt!

# Durchdachte Sitzlösungen für die Industrie



## Neon überzeugt!

Was motiviert Ihre Mitarbeiter mehr, als ein guter Arbeitsplatz? Neon schützt die Gesundheit seiner Besitzer, ist extrem komfortabel und wird all den Anforderungen bestens gerecht, die der industrielle Einsatz mit sich bringt. Daneben ist Neon hoch wirtschaftlich und erhielt als erster Arbeitsstuhl überhaupt den Umweltpreis „Blauer Engel“.

Übrigens: Durch sein modulares 1+1-Wechselpolster-System sind alle Varianten von Neon sofort lieferbar!

### Ausstattung:

Permanentkontakt-Rückenlehne oder Synchrontechnik sowie

- Industrie-Ergonomie-Paket mit
  - Sitzhöhenverstellung
  - Sitzneigeverstellung
  - Sitztiefenverstellung
  - Rückenlehnenhöhenverstellung
  - Gewichtsregulierung

- Aluminium-Fußkreuz schwarz
- Rückenlehenschale basaltgrau oder schwarz, leitfähig (ESD)
- 4D-Armlehnen (optional)
- ESD-Version (optional)
- Polster Elemente in vier Materialien

#### Stoff Duotec



schwarz 6801 blau 6802 grau 6811

#### Kunstleder Magic



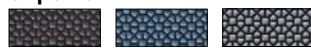
schwarz MG01 blau MG02 grau MG11

#### Integralschaum



schwarz 2000 blau 2001 grau 2002

#### Supertec



schwarz SP01 blau SP02 grau SP11



**Neon 1**  
mit Gleiter  
Sitzhöhe 450–620 mm



**Neon 2**  
mit Rollen  
Sitzhöhe 450–620 mm



**Neon 3**  
hoch mit Aufstiegs-  
hilfe und Gleiter  
Sitzhöhe 590–870 mm

#### Farben Flexband



**Happy orange**  
(Standard)  
Best.-Nr. 3279

**Mars green**  
Best.-Nr. 3280

**Ocean blue**  
Best.-Nr. 3277

**Cool grey**  
Best.-Nr. 3278

## Ja, ich möchte mehr über Neon erfahren!

Bitte senden Sie mir:

die Infobroschüre zu Neon

den Gesamtkatalog „Arbeitsstühle“ von Bimos

Ja, ich würde den Neon gerne unverbindlich mit einem Muster in unserem Hause testen.

Dieses Angebot richtet sich an Industrie, Handel, Gewerbe und Dienstleistung.

Bitte ausfüllen:

Firma
Vorname Name
Straße Nr.
PLZ Ort
Telefon
E-Mail

Ihr Fachhändler

